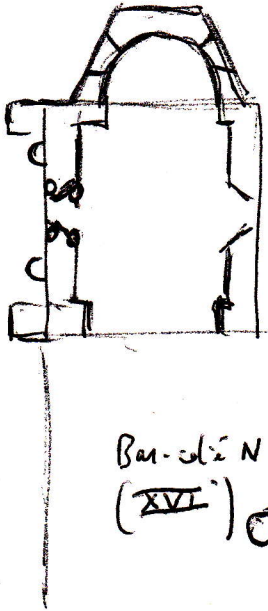


Edifice en grande partie XVI.

Belle chapelle seigneuriale à au S (magnifique chef)

Au NE, vestiges de l'église romane précédente



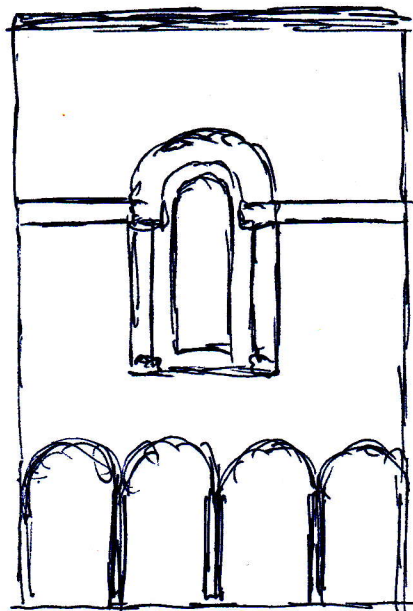
Travée droite voûtée en berceau plein cintre (fin XI)
 Abside en cul de four de un massif polygonal (peut-être + tardif?)
 Sorte de contreforts - colonnes à l'extérieur
 La travée droite porte le clocher XVI - Toute cette partie est en mauvais état et a dû être étayée.

Bas-côté N
 (XVI) ○

voûte
 en berceau

2 colonnettes
 en relief
 aux pieds de la fenêtre

4 arcatures
 aveugles



Élévation schématisée de la
 travée N du clocher romain