

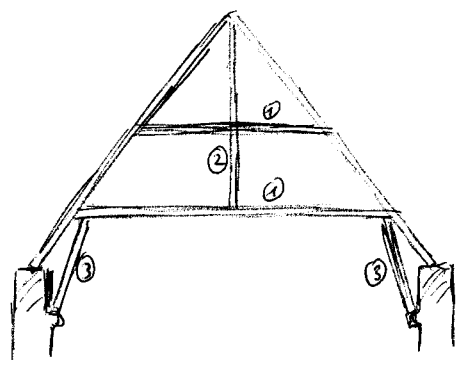
Eglise en briques (intérieurement
 jeu de couleurs et de lignes)
 totalement reconstruite après
 1918 (1924 ^{J.M.}, Navin architecte)

Charpente ang. originale
 (cf. Diver)

En façade, disposition
 inspirée des "manoirs occi-
 dentaux"

c = ancien autel (18? 19)
~~com~~ remonté d'une autre
 chapelle (Mme de Genby)
 - Ensemble complet de vitreaux
 intérieurement (après 45)
 par Cl. Blanchet et JF Lesage
 sinon, pas de mobiliers

a escalier tri-laine
 b font baptismaux



- ① Entrait retroussé
- ② Poinçon
- ③ Lien

Bardeaux peints en vert en contraste avec l'ornature, manoir