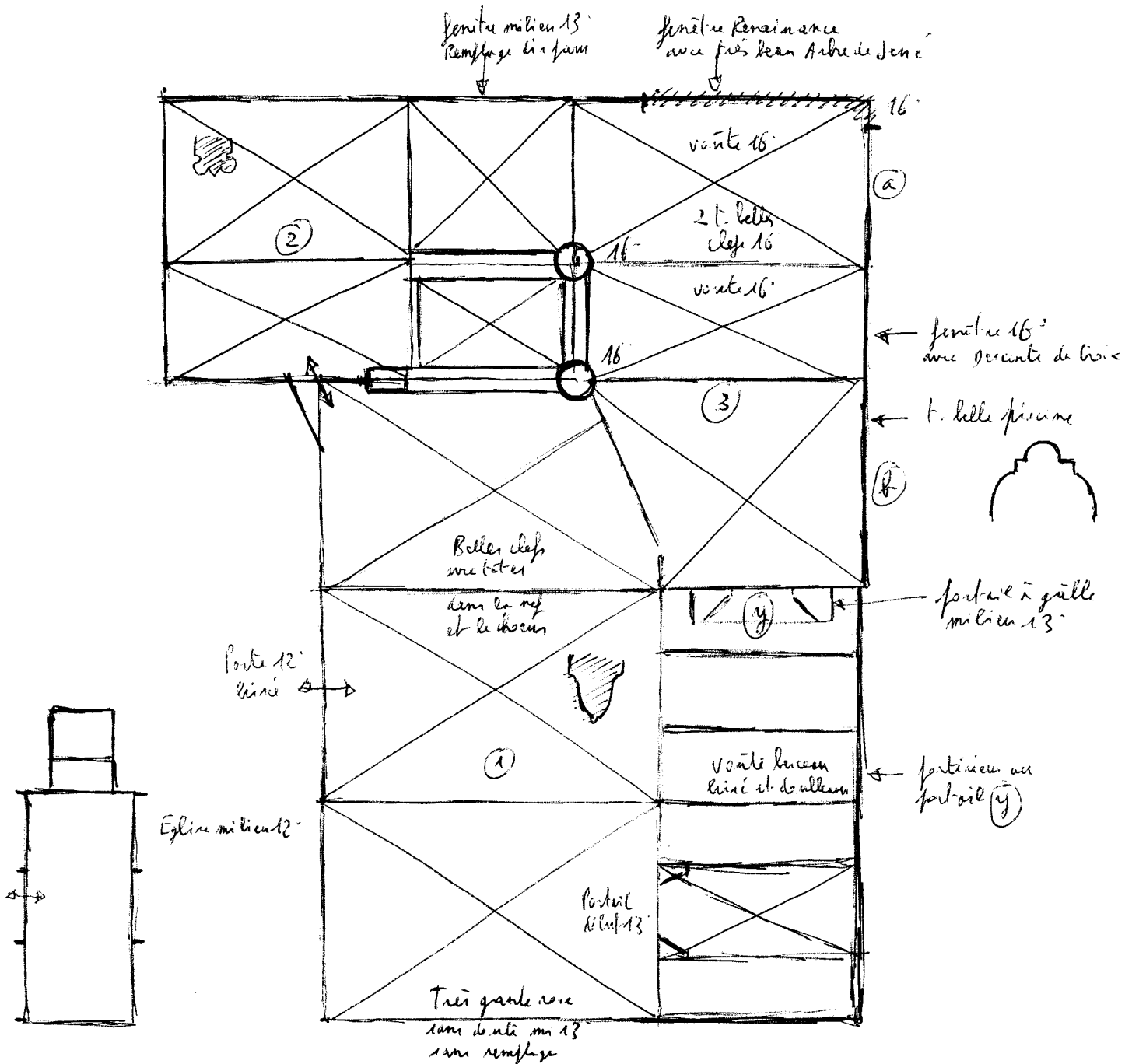


St Leu Saint-Denis

Clé. à la Meuse



- ① Eglise v. 1150 - Nef unique - choeur 2 travées avec clocher 11 (barlongne)
Nef identique à celle de Tillet - Non voûtée à l'origine
Clocher trois poutres de St-Leu (bâton, flèche)
Belle piscine d'appareil - Monture à double bris
- ② Fin 12 - chapelle N - 2 travées - fenêtres arc brisé + fanage type benichon
- ③ Mileu 13
- Voûtement nef (cf. Thivernay et Auzel)
- Grande chapelle 3 travées au sud → 2 belles fenêtres rayonnantes
- Fenêtre chevet
- Reprise en sous-œuvre totale du clocher pour mettre à même hauteur que choeur et nef.
- ④ 16 - les 2 poutres sud du clocher - les voûtes travées 2 et 3 chapelle S et la fenêtre Est de cette chapelle
- ② Tribune non implantée sur triflet (cf. Thivernay - Cameray)
Monture à double bris
- ④ Rose portails implantée sur triflet et portails (y)