

# CRAMOISY

28/6/96

Saint-Martin

MURTEUR mural

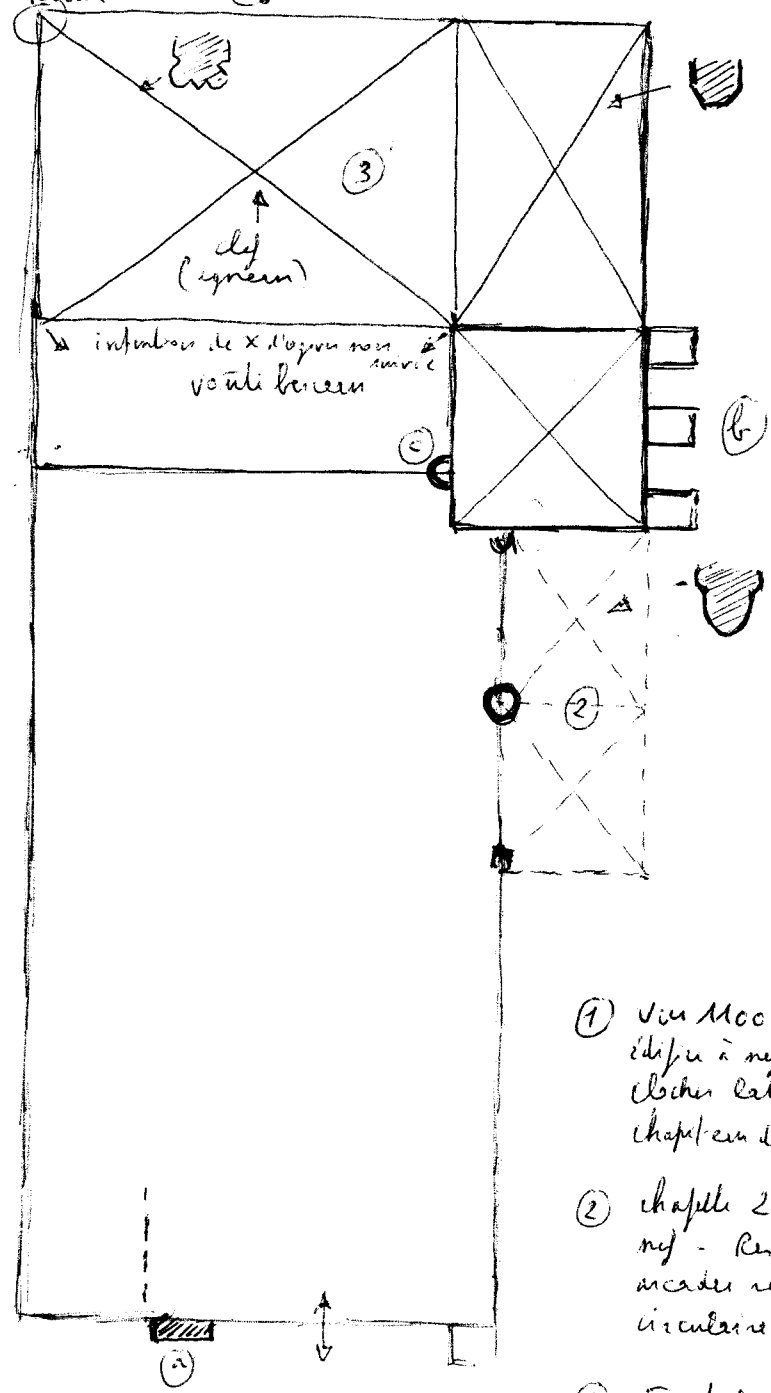
4, rue de l'église

vitrerie 16'

St Martin - Anicetion - St Jean Baptiste

Retombées et chapiteaux type Rieux (15)

(14) et (15)  
 2 fenêtres avec 3 lancettes et triple non imbricé (16)  
 Modulation primordiale sur l'ogive, à l'intérieur, qui est longue.  
 cf. Thionny par (17)



clocher v. 1100  
 très intéressant par les divers types de d'arc - ogive charnière  
 - modélisme remarquable  
 - l'échelle  
 - double brisée

Développement de l'église  
 l'opinion de N  
 à cause de la pente du terrain

- (1) v. 1100 édifié à nef unique (cf. contrefort (14)) clocher latéral (15) chapiteaux de l'arc triomphal (16)
- (2) chapelle 2 travées au sud de la nef - Retient seulement les 2 arcades retombant sur 1 pile circulaire - v. 1180
- (3) Tout le reste l'église - choeur 2 travées (à trois lancettes, en brisée) et transept/chapelle au sud - mur N<sup>ord</sup> homogène avec le choeur et portail - v. 1250
- (4) v. 1100 reprise en sous-œuvre clocher

Trois belles baies du choeur, peintes 18' (travail ang. naïf)  
 Exemple de Evêque (?)  
 Nativité  
 Présentation aux Rois mages

+ 1 St Martin  
 1 St Sébastien