

# SAINT-PIERRE-EN-CHASTRE (Vieux-Moulin)

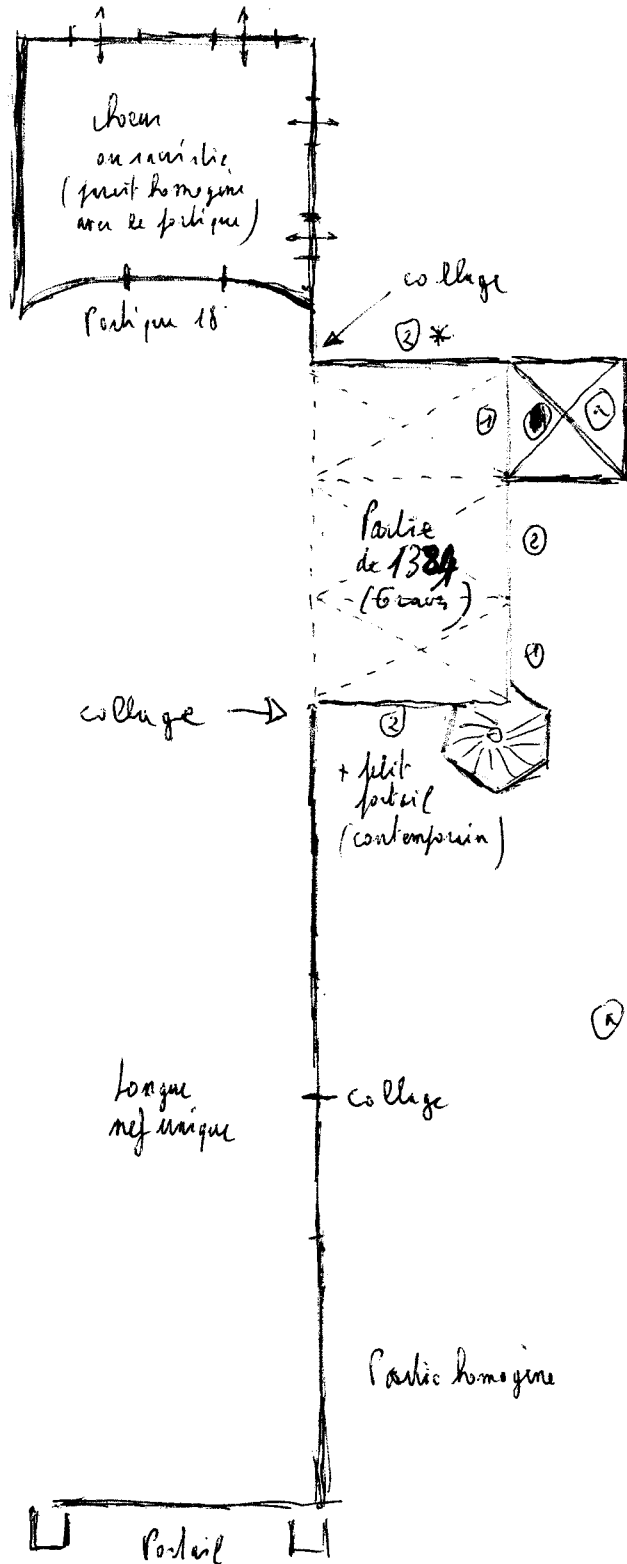
5/7/97

M Miens

Date inconnue de l'établissement primitif

Prieuré cistercien fondé par Philippe le Bel en 1309 - 6 moines  
 → fonde officiellement en 1331

Reconstruction par Louis de France (frère de Charles V) vers 1384



① fenêtres avec  
 oculi supérieurs  
 à contre-croix  
 → très tôt 1384  
 vitraux (dit mur) /  
 vitraux sur des  
 val-de-lampe

② fenêtres à oculi  
 normal  
 2 ou 3 \* lancettes

③ sacristie ou chapelle  
 16<sup>e</sup> - style roman

Portail  
 (voir plan) 1384 (6 travées) ou + ancien (?)  
~~part homogène~~  
 (dans le transept en partie supérieure)  
 refait ?