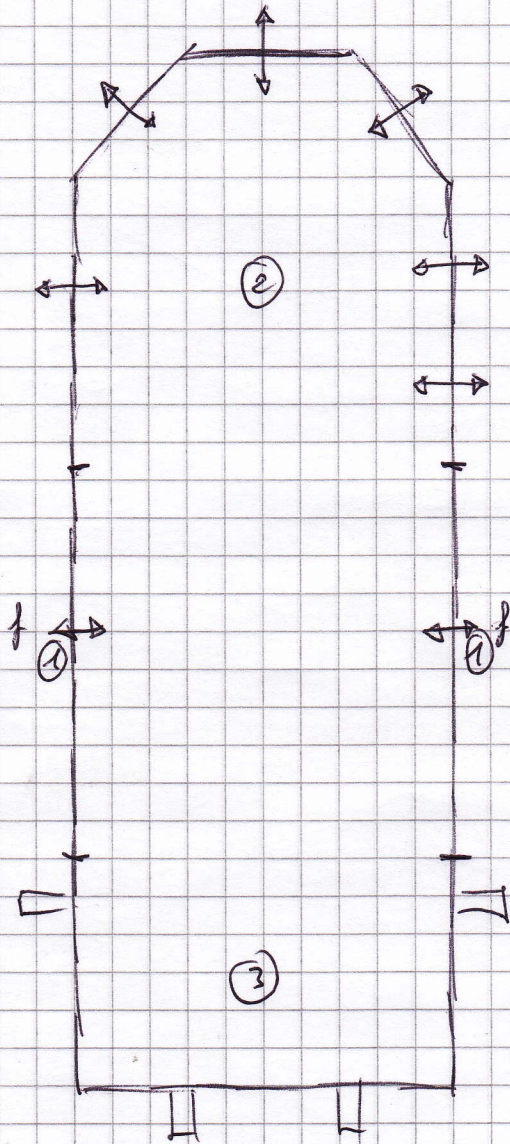


BAZANCOURT

20/8/05



(1) Nef 11^m
appareil moellons en arête
de poignon
2 fenêtres à linteau échancré
en f, toujours ouvertes

(2) Chœur sans doute 16^m
p. simple - fenêtres en
sarcophage, celle de l'axe
plus grande
2 au sud - 1 au nord
d'origine
charpente carène m^e époque

(3) fin 16^e / début 17^e s.
contre-forts en liaison
avec le chœur
charpente en carène + simple

Mobilier

- bel autel Louis XVI en bois
imitant le marbre
- b. beau lutrin avec aigle
et lion

de la sacristie, meuble
pour habits sacerdotaux

De la chœur, 5 vitraux
par Mallet (Evreux, 1880)
Vie du Christ