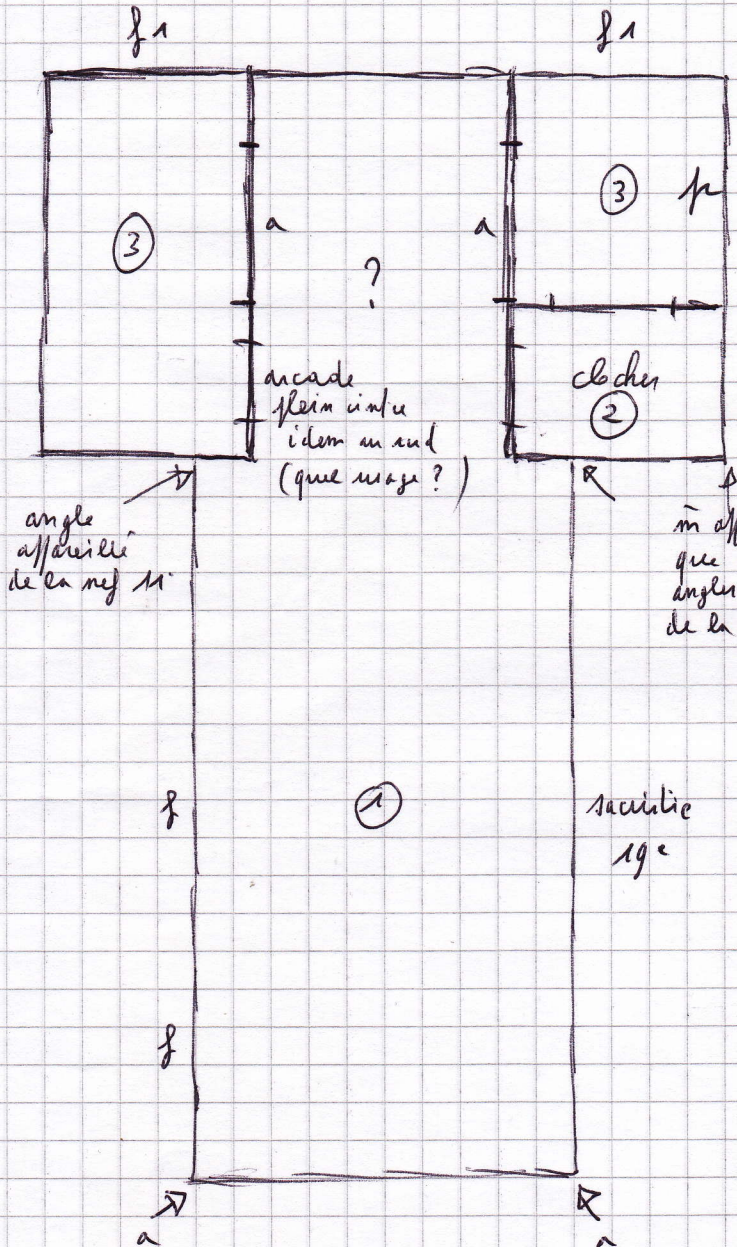


HANNACHES

21/8/05



- ① Nef unique 11^e siècle
(traces d'opus spicatum et de petites fenêtres lancées au nord)
en a, voir curieux appareillage de angles, en pierres très allongées
Toutes les ouvertures sont refaites
Chœur indatable mais antérieur aux chapelles latérales
- Base
- ② Clocher sans doute 12^e par son collage avec la nef et antérieur aux chapelles - Traces de Très intéressant beffroi en d'origine charpente 16^e

- ③ chapelles latérales fin 13^e début 14^e (cf fenêtres à meneau à godrons) f1 communiquant avec le chœur par 2 arcades brisées

chapelles sud datée 13/14^e par la piscine p

charpente chapelles sud paraît contemporaine (exemple remarquable)

Mobilier : boiseries chœur et autel / retable en chêne Louis XV (t. beau)

Porte sacristie 16^e avec St Christophe

99 vitraux 19^e