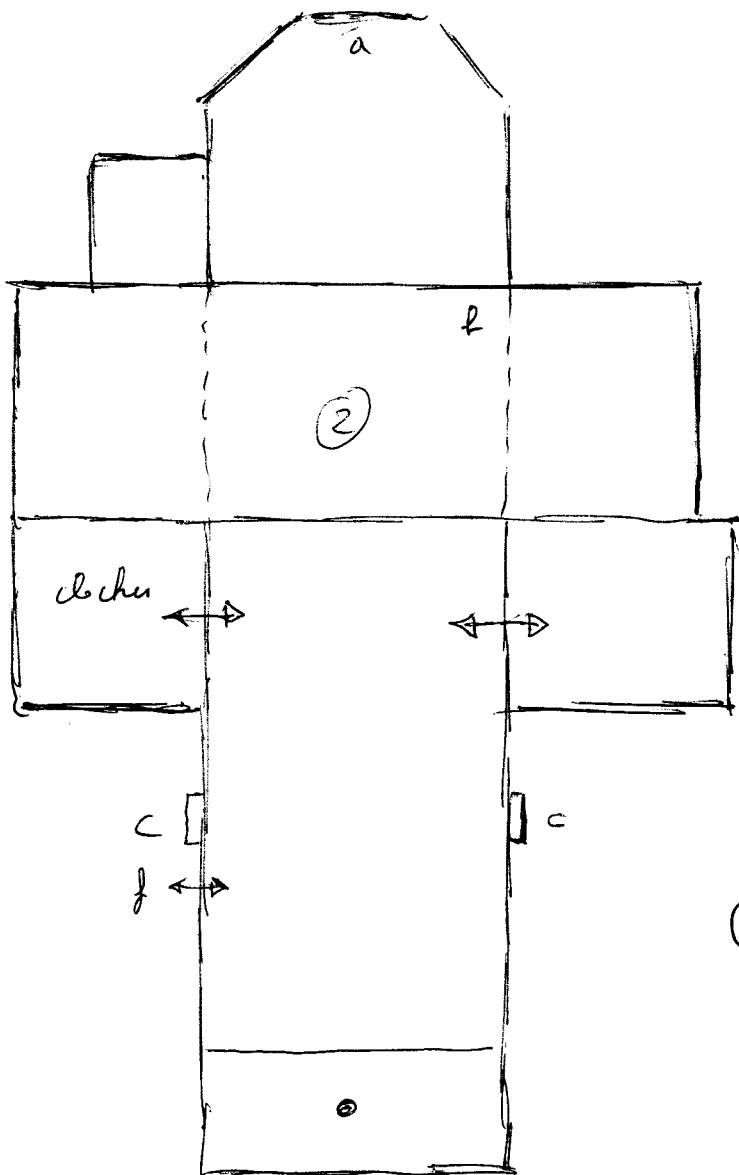


Saint Pierre



① Nef unique 11' avec 2 contreforts plats et petit fenêtré à l'intérieur de chœur.
(allongée par la suite)

② Reconstruction 16' en briques.
Fenêtres en plein cintre avec petite moulure torique (cf. Le Vaumain)
jam de briques (branges)

Très belle charpente m^e époque avec clochetis sculptés ⊕

Mobilier

- a = exceptionnel rebâti 16' en bois sculpté (cf. Tréfontaine)
- b = h. Jean Luthrin 18'
- c = ~~différent~~ tribune d'orgue 16'

+ orgue Cavalli-Coll (remarquable)

Plusieurs statues d'art populaire

⊕ refait chœur et transept suite incendie (par les clochetis)