

RESSONS-SUR-MATZ

Saint-Nicolas / Saint-Louis
ville primitive depuis 1709

24/4/07

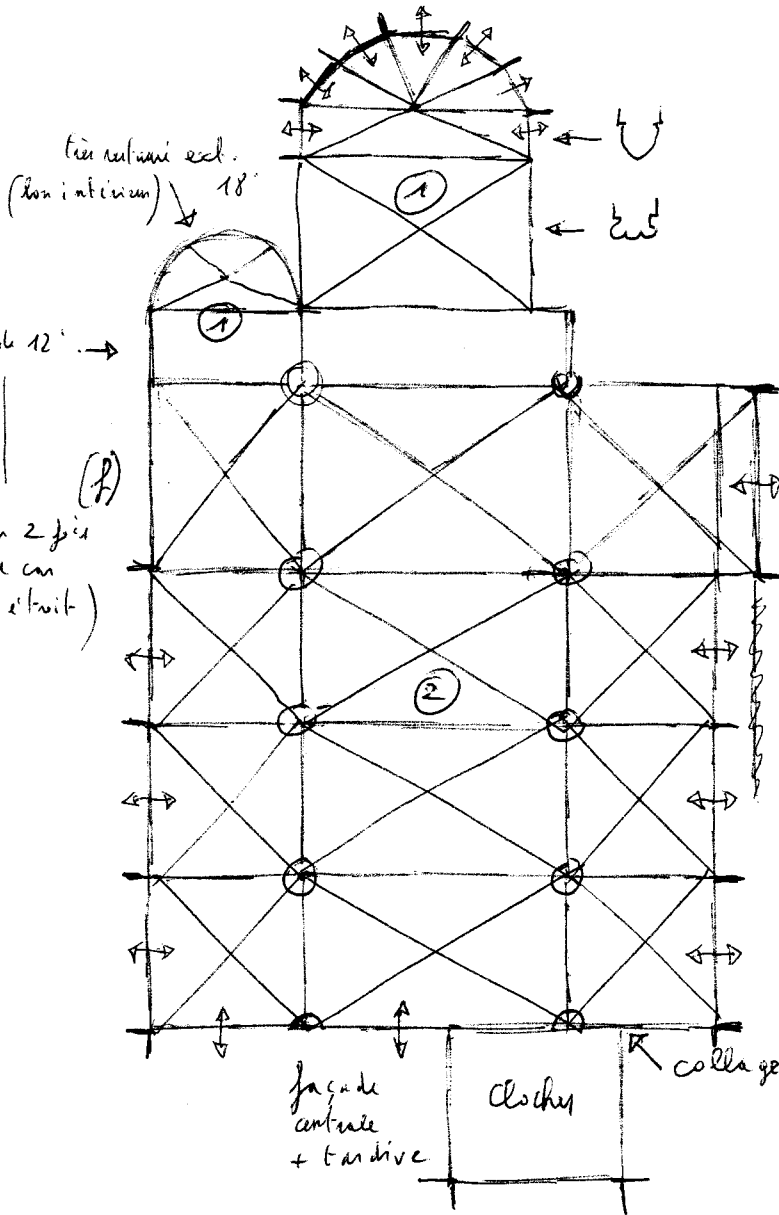
Édifice remarquable, 2 styles
- fin 12^e
- 16^e

1/ fin 12^e
f. bel exemple gothique fin 12^e
↳ de la lignée des édifices de
Soissons (Mons, Breine,
St-Louis de Soissons) et de l'abbé de
France

avec abside à 2 étages de fenêtres
identiques.
Trois entrées 19^e - les chapiteaux
sont ceux de l'arcature aveugle
de l'abside - 7 pans (restes traces
droite) et de la partie haute du
croisillon N.

Voici photos + plan reconstitution 12^e

et 16^e flemboyant
nef et transept.
l'ensemble est reconstruit + large
- nef aveugle ⊗
- voûtes simples
- les arcs retomblent en pénétration
directe
- remplacés plutôt flemboyant
⇒ gothique flemboyant plutôt anagi.
- à l'est. belle corniche



façade 12^e →
façade 16^e →
(part. et en 2 fois
ce module car
à non très étroit)

façade
antérieure
+ tardive
clocher
collage

Mobilier

- Autel 17^e - chaire 17^e
- Autel 18^e ant-déco
- Vitreaux nef et transept 1929-33 Paul Louzuy
- Bénitiers de chapiteaux style 12^e (pièces originales)

Aménage

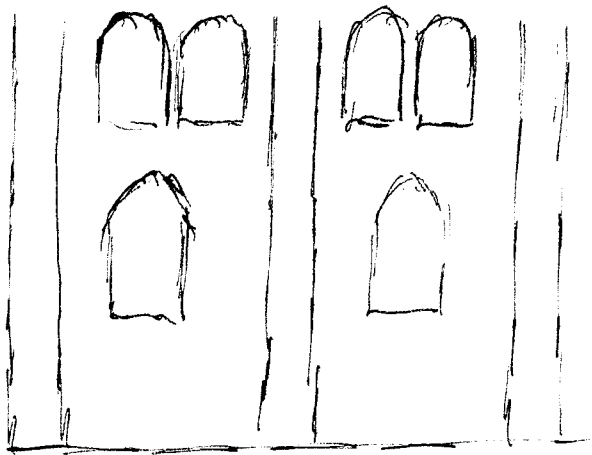
- au N, le projet d'un croisillon 16^e
identique - celui du sud a été abandonné
d.tôt (cf façade 16^e (P))
- sol surbaissé de l'abside (banc invisibles)
- un pilier, à l. de chœur, porte les
dattes 1549 et 1554 (pas vu)

⊗ D'après Grauw, les voûtes n'existaient pas au 19^e. → terminées par la suite

RENNONS-SUR-MATZ

Chœur fin 12^e + chapelle N idem (en hémicycle)
vestib. transept N et de fait l'arcades de voûtes comme à la croisée du transept

le reste fin 15^e / début 16^e → transept
nef arcuée 3 travées + bas-côtés et clocher
en façade



Restitution transept N