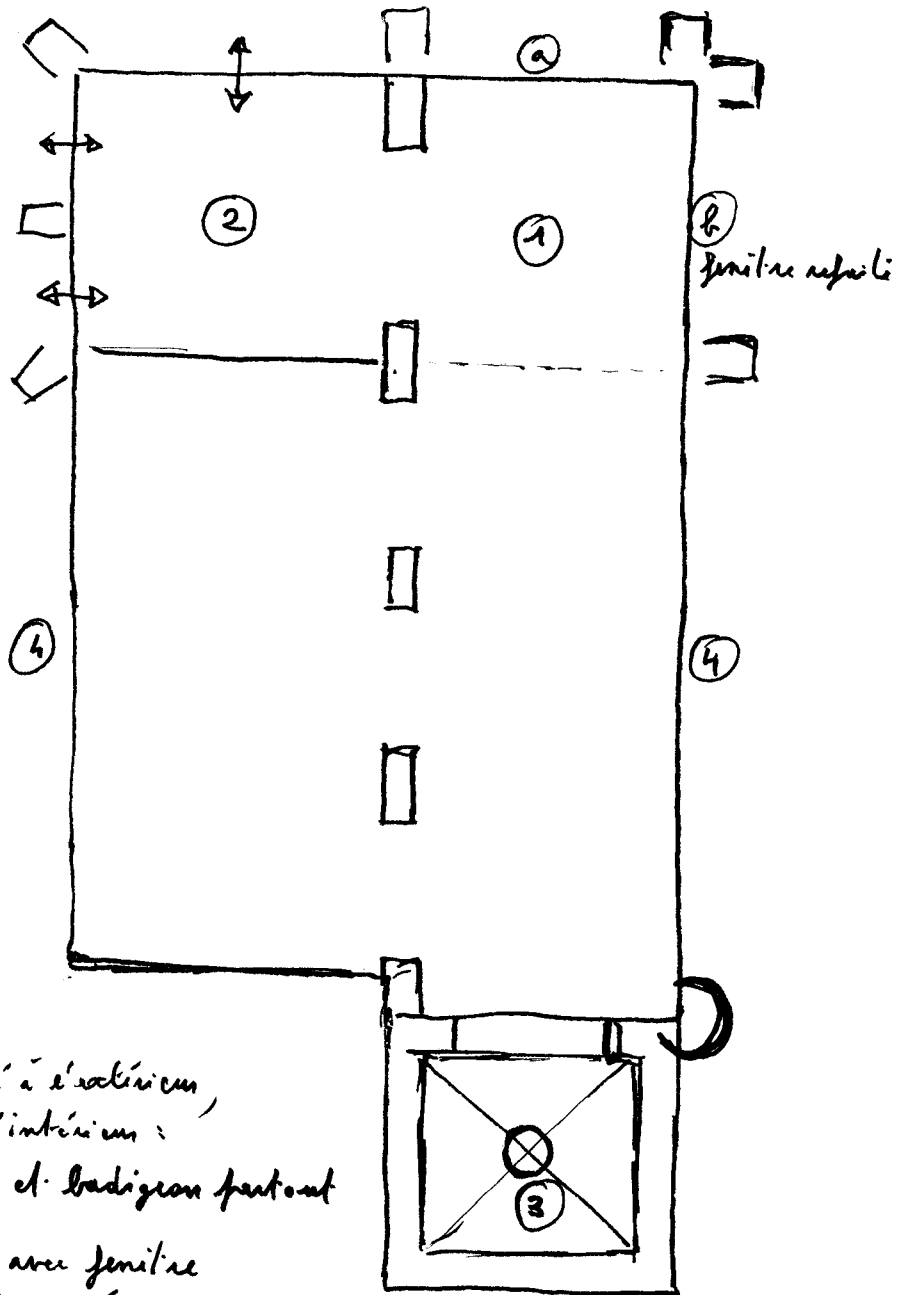


APREMONT
Saint-Martin

16/6/2000



Edifice remarquablement restauré à l'extérieur,
mais totalemant manqué à l'intérieur :
plus de voûtes sauf au clocher et badigeon partout

- ① choeur 2^e moitié 12^e s. avec fenêtrage
en (a) et moulure lissantée
corniche en (b)
- ② chapelle latérale nord du 16^e s. -
3 fenêtrages à réseau flamboyant
- ③ clocher 17^e s. (tour-porche)
avec joli portail
- ④ murs bas-côtés N et nef du 18^e s

Autel néo-roman en pierre