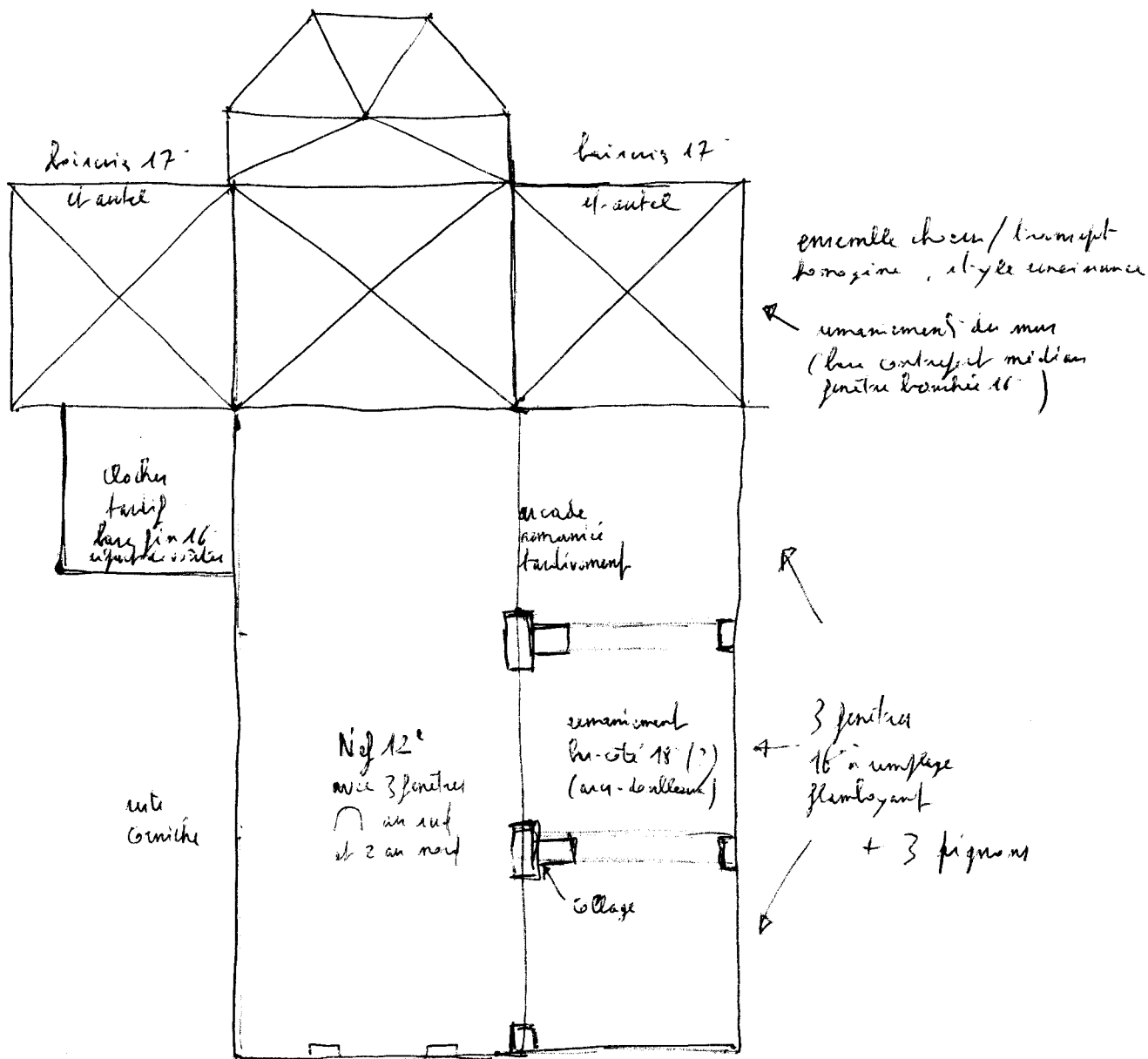


BOURJONNE
Saint Pierre

26/5/96

Eglise en cours de restauration (Coltici)



- 1/ Nef milieu 12' + portail avec chapiteaux historiés (nef unique comme à Aulbeaul et Ivors)
- 2/ Peu après, percement de 2 ou 3 arcades au sud et trillies arcades aussi aux angles
- 3/ Porche sud 18/16', sans doute remanié 18' (cf doubleaux)
- 4/ Chœur/transept 16' déjà le style roman (cf remplage au croisillon N)
- 5/ Beffroi du clocher (commencé au 16') date 1783 inscrite