

CHAMBLY - Notre-Dame

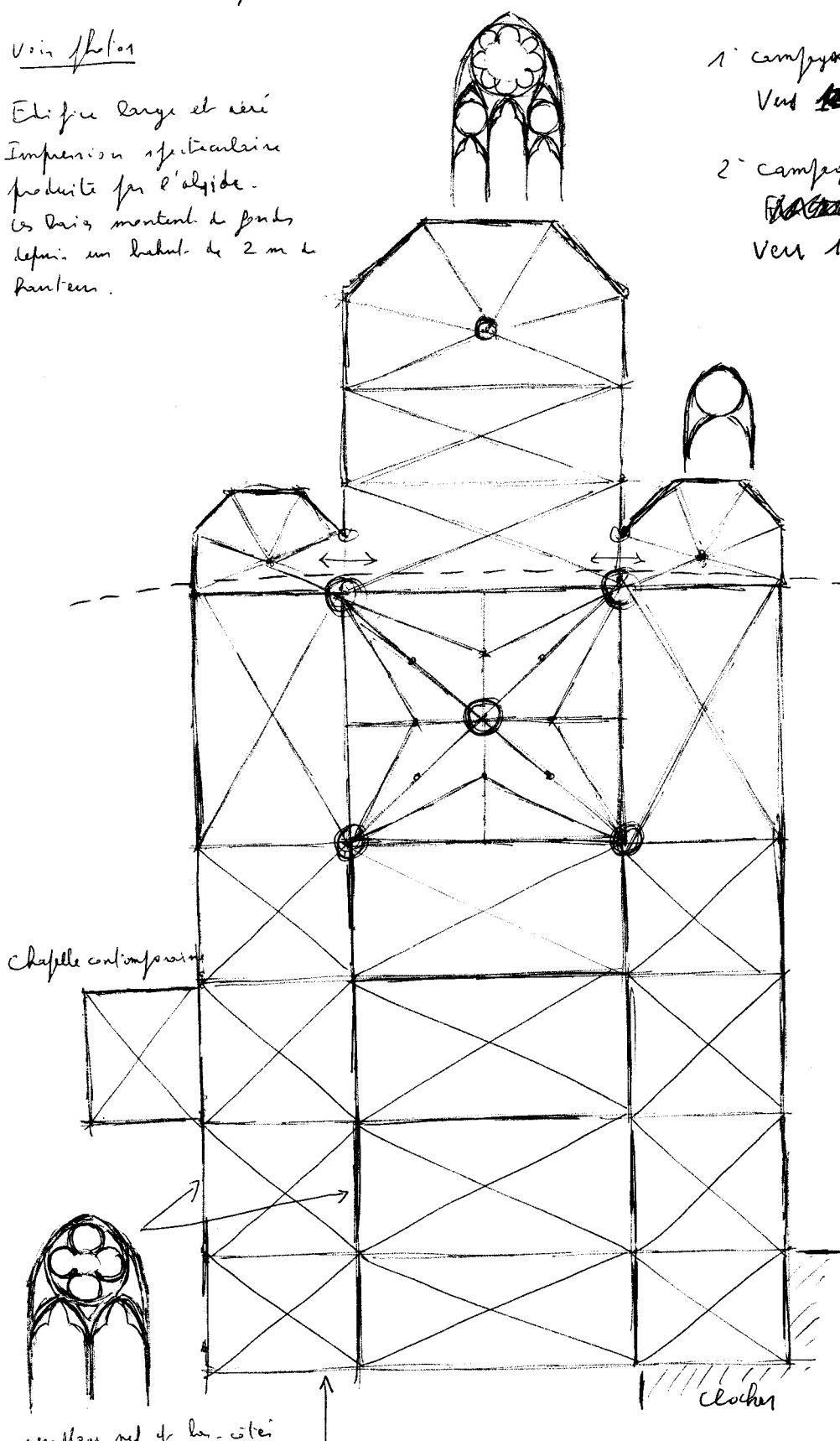
26/8/78

Voir photos

Élégance large et aérée
 Impression spectaculaire
 produite par l'abside.
 Les voûtes montent de près
 depuis un niveau de 2 m de
 hauteur.

1^{re} campagne - chœur et chapelles
 Vers 1260/70

2^e campagne - transept/ nef
~~Vers 1270/80~~
 Vers 1270/80



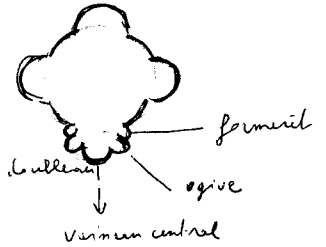
fenêtres avec remplage et
 moulures toriques - bagues
 à l'emplacement habituel
 des chapiteaux

--- limite 1^{re} campagne

fenêtres avec remplage et
 moulures prismatiques -
 ni bagues, ni chapiteaux

A noter :

- passage ^{très} étroit entre le chœur et les chapelles
- visite à liernes ~~contemporaine~~
- dans la nef, pile type Chartres, sauf finisse de corniches sur le voûture central.
- "chapiteau - frise" à 2 rangs
 bas-côté et finisse dans la nef



- chapiteaux "à bec" surtout disposition en étoile dans la nef
- trois roses (transept et façade)

fenêtres à moulure torique
 (partie également de la 1^{re} campagne?)

remplage nef de la - cote

Chapelle contemporaine

Clocher