

CHAMPLIEU (Oroux)

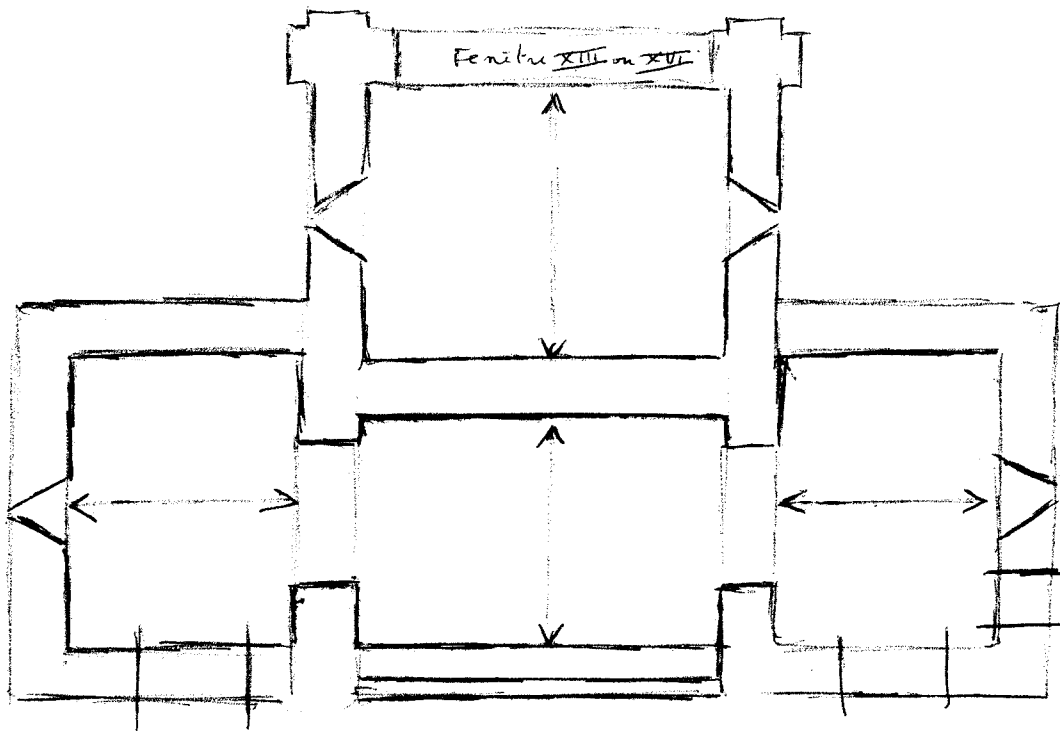
• Eglise de XI et XII siècles

• Le chœur et le transept appartiennent au XI sc.

- Chœur de 2 travées, voûtés en berceau plein cintre, terminés coniquement
- Transept bas voûté également en berceau plein cintre
(La hauteur des arcades assurant la communication avec les bras du transept est inférieure à celle des murs goutterots du chœur - au niveau de l'imposte marquant la retombée des voûtes)
- Contreforts plats
- Archivoltes découpées dans des linteaux monolithes
- Très faible ébrasement extérieur - ébrasement intérieur très marqué
- Impostes avec quelques traces de décor géométrique.

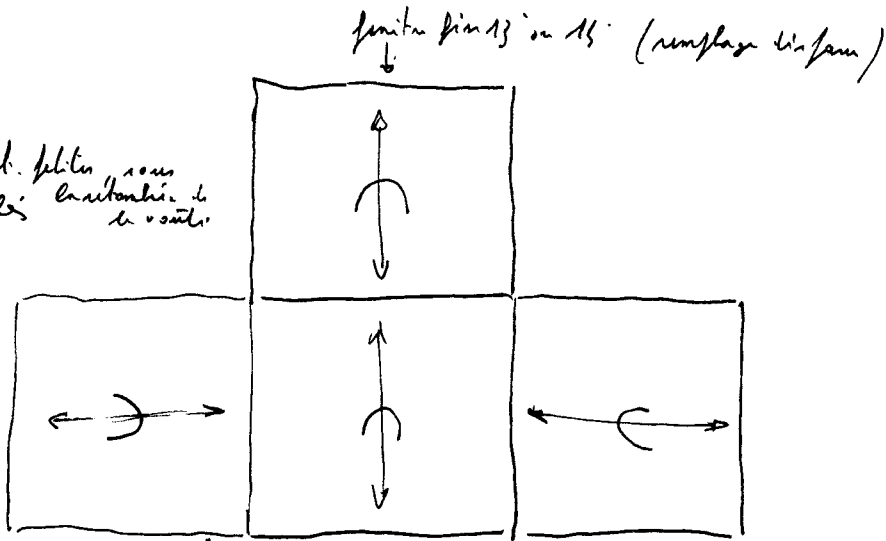
• La nef appartient au milieu du XII sc.

- Nef basilicale dont les bras-côtés ont les paires - 5 travées
- Arcades en tiers-point
- Fenêtres dans l'axe des piles

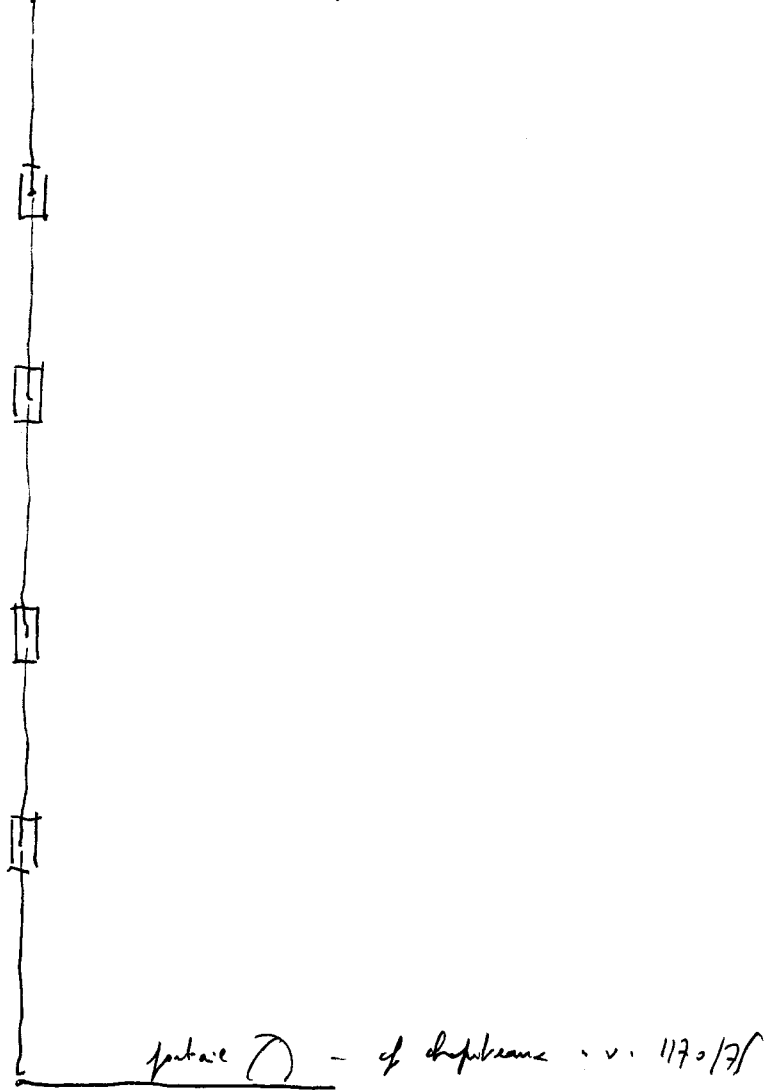


CHAMPLIEU (ORROUY)

Chocan 11
 voutiers en berceau \cap
 transept lat. - arcade h. petites voûtes
 pointus : clefs en sautoir en alternance de
 Contrefort plat



fin
 N° 3 1/2 12 i.
 arcade \cap
 pili rectangulaires
 finit par l'arc de pili
 archivolte de corne de pili
 de diamant qui continue
 en bandeau



Contrats maitrises chocan (pièces de taille utilisées châteaufort - moellon)
 mes (très belle pièce d'appareil)