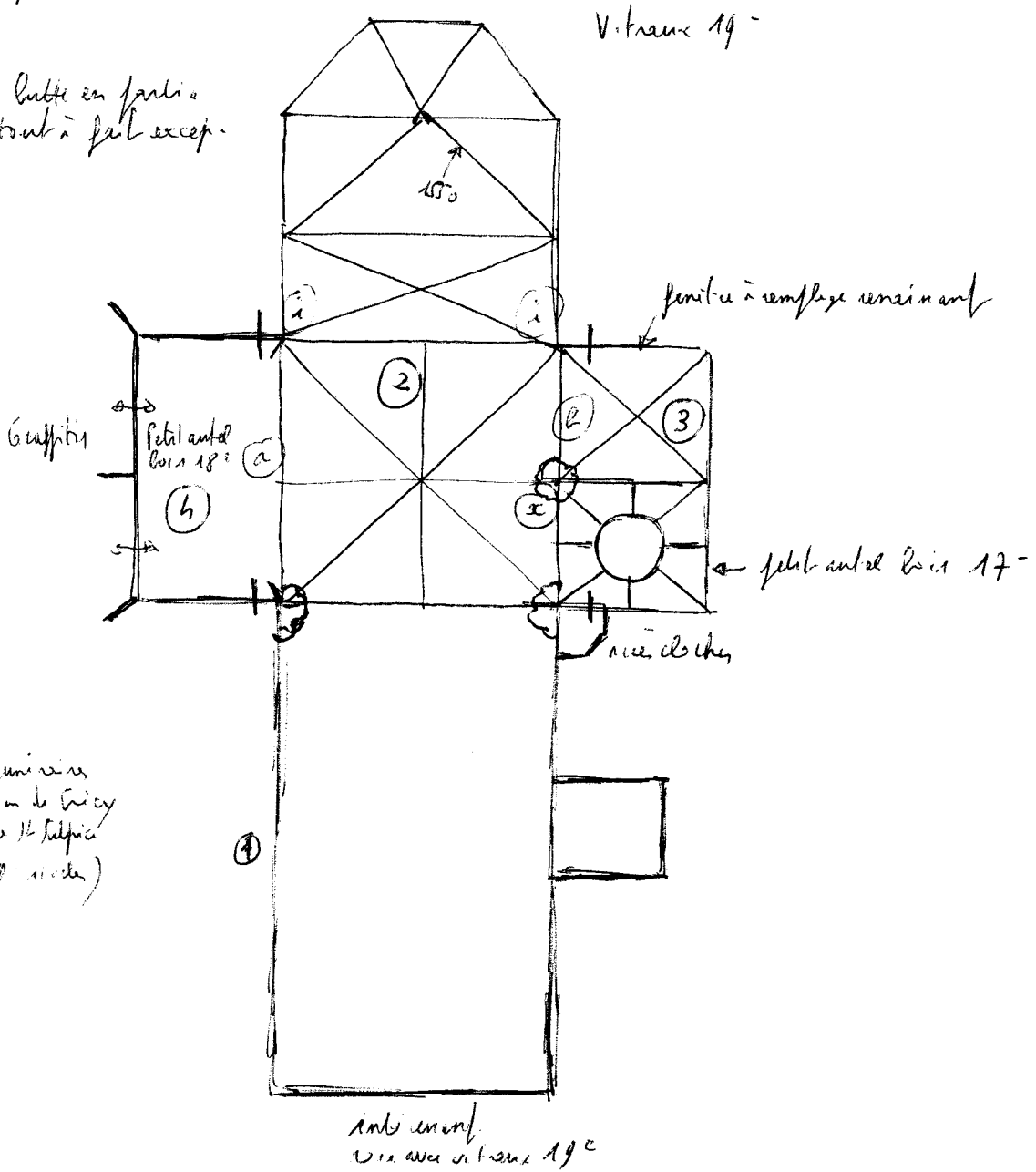


# SAINT-SULPICE

4-7-96

Cléj à La Vallée, Prière St Jean d'Anc  
 7, rue du Ecole  
 + chapelle 19<sup>e</sup>

Sit isolé sur butte en partie  
 artificielle, tout à fait excep-  
 tionnel -



en ① 2 pierres finissées  
 les châtellains de Tracy  
 seigneurs de Sulpice  
 (18<sup>e</sup> et 19<sup>e</sup> siècles)

- ① Mur nef unique 11<sup>e</sup>, avec fenêtres (ou oculi?) hautes - petits pierres creuses encastrées
- ② Croisée et chœur 155° (cf. tête en ogive) - Bâties fenêtres à remplage flamboyant
- ③ Croisillon sur et base clocher - homogène - 2<sup>e</sup> moitié 16<sup>e</sup> (ou début 17<sup>e</sup>)  
 NB → les croisillons étaient absents au N et au S au 155° (cf. arcs doubleaux (A) et (B))  
 En (X), très belle pile ornée avec chapiteau formant prise (marque, initiales, feuilles)
- ④ Croisillon nord (~~18<sup>e</sup>~~ début 18<sup>e</sup> ⇒ graffiti 18<sup>e</sup>) et mur sud de la nef (briques et pierres)
- ⑤ Façade et porche (briques et pierre) - 19<sup>e</sup> (même époque chapelle prière?)