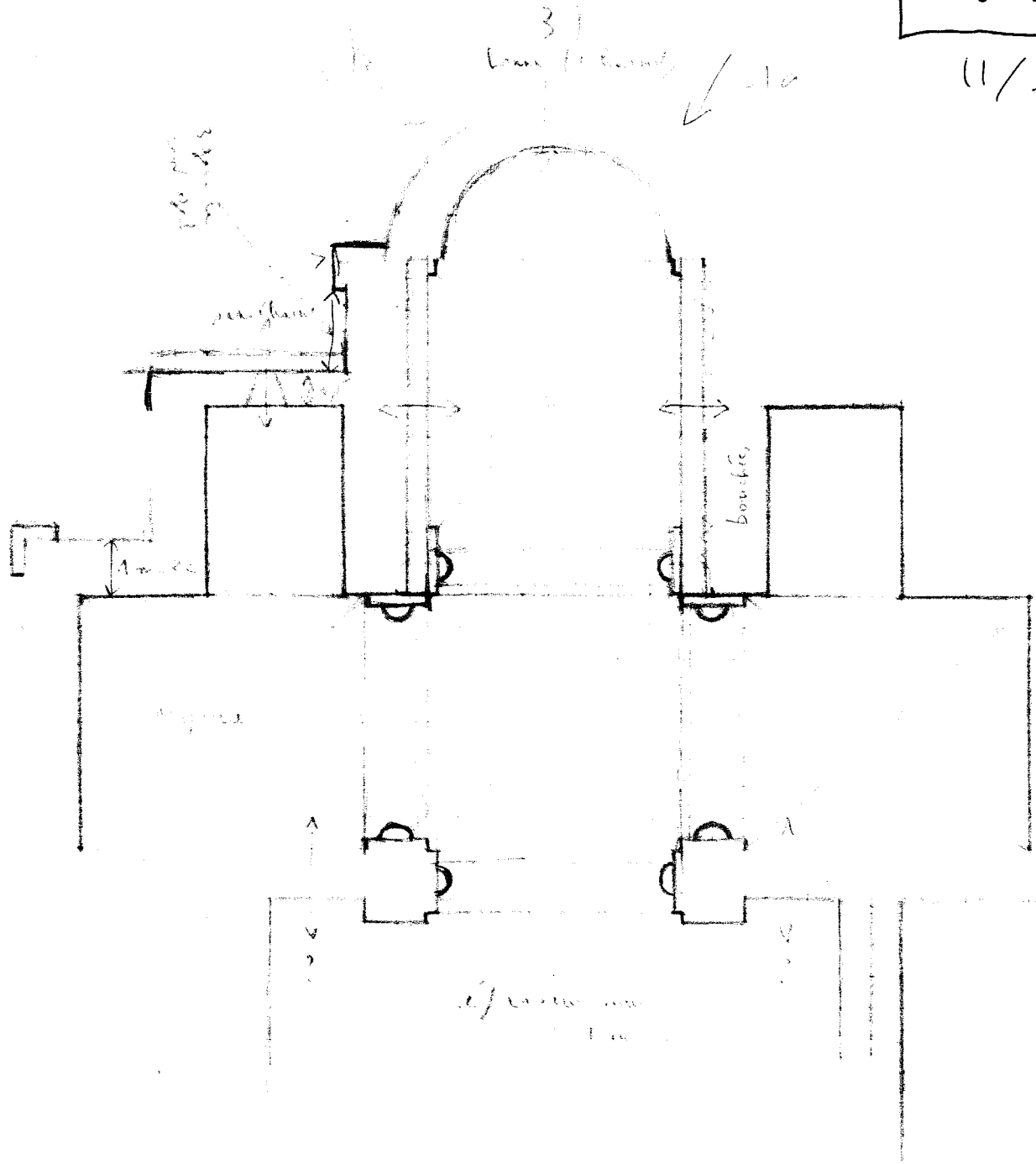


11/3/1973



- voûtes - bœufs pleins, arcs en accolade et cul de four
- arçonnements et arcs en plein cintre
- corniches plates avec modillons et gargouilles à queue de poisson
- linteaux à base de console et de fût
- fenêtres à simple et double lancette (obs. N)
- les pilastres sont en plein cintre
- angles apparents en sautoir et double sautoir (Rochet 1925)

l'ensemble a été restauré en 1877
 la nef est fort remarquable (ogives en XII)